



Datablad

NM Golv 400 Elit



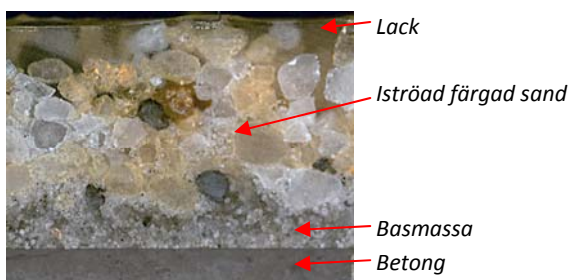
Utg: 1994-06-22

Ers: 2010-08-11

Rev: 2014-01-24

Beskrivning

NM Golv 400 Elit är ett epoxibindemedel för uppbyggnad av golvbeläggningar enligt strömetoden. Genom att tillsätta **NM Filler 400** tillverkas först en basmassa. Denna basmassa separerar efter utläggning i två faser i vilken strösanden sprids. Den undre fasen kommer att utgöra en bädd där strösanden stannar i en mjuk övergång. Den övre fasen utgör bindemedel som omsluter sanden.



Genomsnitt 4 mm NM Golv 400 Elit

Denna unika kombination av bindemedel och fyllnadsmedel i basmassan eliminerar risken för stenbryggor och torrsugning.

Stenbryggor innebär att kvartskorn i fysisk kontakt bildar en brygga mellan ytan och betongunderlaget. En sådan brygga utgör en krossrisk vid punktbelastning.

Torrsugning innebär att strösanden suger upp allt bindemedel på samma sätt som vid sanering av t.ex. utspild olja. Vid torrsugning försämras vidhäftningen till underlaget.

NM Golv 400 Elit uppfyller alla krav man kan ställa på ett golv vad gäller porfrihet, halksäkerhet, kemikaliebeständighet, hållfasthet, vidhäftning, tätfunktion och rengörbarhet.

Användningsområden

Golvbeläggningar i industrier, kök, restaurangkök, lagerlokaler där belastningen på golvet är stort, kemikalie- och läkemedelsindustrin, laboratorier, slakterier, bagerier, utställningslokaler etc.

Förarbeten

Betongytor skall vara minst 14 dagar gamla och ha en yttraghållfasthet på minst 1,5 MPa. Se **NM Arbetsbeskrivning för kontroll av betongens ythållfasthet**.

Betongytor skall stål-kuleblästras eller slipas så att cementskiv och löst sittande material tas bort. Eventuell tidigare beläggning bör avlägsnas. Allt slipdamm skall avlägsnas genom dammsugning. Animaliska och vegetabiliska fetter, mineraloljor och fett avlägsnas på lämpligt sätt.

Ytan skall ha en temperatur på minst +10°C.

Utförande

Systemet byggs upp genom att ytan först primeras. Därefter skall eventuella svackor och ytskador repareras. Slutligen läggs basmassan ut och fullströas. Efter härdning lackas eller målas ytan.

För fullständig beskrivning, se **NM Arbetsbeskrivning NM Golv 400 Elit**.

Standardkulörer för enfärgat golv

37 NCS S1040 B10G	17 NCS S2502 B
20 NCS S2060 Y20R	16 NCS S5040 G10Y
19 NCS S5040 Y90R	15 NCS S4030 G10Y
18 NCS S4502 B	14 NCS S3010 Y10R

Den angivna NCS-koden är den ungefärliga översättningen från NMs standardkulörer.

NILS MALMGREN AB

Box 2039
S-442 02 YTTERBY

Tel: 0303-936 10
Fax: 0303-928 55

Kvalitetscertifierade sedan 1990

E-post: info@nilsmalmgren.se
Hemsida: www.nilsmalmgren.se

Härldningstider

	10°C	20°C
Lätt gångtrafik	24 tim	16 tim
Full trafik	5 dygn	3 dygn
Fullt uthärdad	14 dygn	7 dygn

Tekniska data

Bas	NM Golv 400 Elit
Härdare	NM Härdare 400
Filler:	NM Filler 400

Blandningsförhållande, basmassa:

Bas – Härdare – Filler: 100 - 40 - 110 viktdelar

Blandningsförhållande, bindemedel/ lack:

Bas – Härdare: 100 - 40 viktdelar

<i>Densitet:</i>	1190 kg/m ³
<i>Viskositet:</i>	ca 0,4 Pa·s
<i>Potlife 100g 20°C:</i>	45 min

<i>Tryckhållfasthet:</i>	80 MPa
<i>Draghållfasthet:</i>	14 MPa
<i>Böjhållfasthet:</i>	40 MPa
<i>E-modul:</i>	ca 7 GPa
<i>Nötningsbeständighet:</i>	RWA1
<i>Vidhäftning:</i>	B2,0
<i>Slagtålighet:</i>	IR25

<i>Åtgång, 3 mm:</i>	1,7 – 2,0 kg/m ²
<i>Åtgång, 4 mm:</i>	2,0 – 2,3 kg/m ²

(Åtgången är beroende av underlagets släthet.)

Spaltöppning NM Elitläggare/Stiftraka:

3 mm golv	1,4 - 1,7 mm
4 mm golv	1,7 – 2,0 mm

Kemikaliebeständighet: Se hemsida

Satsstorlek basmassa:	25,000 kg
Satsstorlek ytförsegling:	14,000 kg

Verktyg rengörs i Aceton.

Kemikaliebeständighet

För komplett lista, kontakta Nils Malmgren AB eller besök vår hemsida, www.nilsmalmgren.se

Bedömning enligt:

- Rekommenderas inte
- + Fungerar kortvarigt
- ++ Inga problem

Bensin	++
Etanol, 50 %	++
Motorolja.....	++
Natriumhydroxid, 10 %	++
Saltsyra, 10 %	++
Vatten.....	++

Övrigt

Kvalitetssäkring:

För att säkra kvalitén på utförandet har vi en blankett där viktigare uppgifter dokumenteras, se till att den används. Blanketten kan rekvireras från Nils Malmgren AB, telefon 0303-936 10.

Prestandadeklaration:

Finns att tillgå för produkten. Se hemsidan eller kontakta Nils Malmgren AB.

Allmänt

Denna produkts tekniska data är framtagna efter erfarenheter i fält och på laboratorium. Härdningstiden är sju dygn vid +23°C och 50 % RF. Hållfasthetsvärdena är baserade på överskottssandning med natursand 0,4-0,8 mm. Andra sandkvaliteter kan ge avvikande värden. Utförandet är ett förslag på hur produkten skall läggas för bästa slutresultat. Alla omnämnda produkter är en blandning mellan en bas och en härdare om inte annat anges. För blandningsförhållanden och övriga data hänvisas till aktuellt datablad eller etikett. Vid frågor, kontakta inköpsställe eller Nils Malmgren AB.

Vi förbehåller oss rätten att ändra såväl produkter som data. Aktuellt datablad finns att tillgå på vår hemsida eller hos oss. Vi kan inte ta ansvar för användning inom områden som vi inte känner till. Användaren skall själv utvärdera produkterna för sitt användningsområde och vi garanterar endast materialegenskaperna. Önskas referensobjekt så kan vi lämna detta separat för varje produkt.

NILS MALMGREN AB

Box 2039
S-442 02 YTTERBY

Tel: 0303-936 10
Fax: 0303-928 55

Kvalitetscertifierade sedan 1990

E-post: info@nilsmalmgren.se
Hemsida: www.nilsmalmgren.se